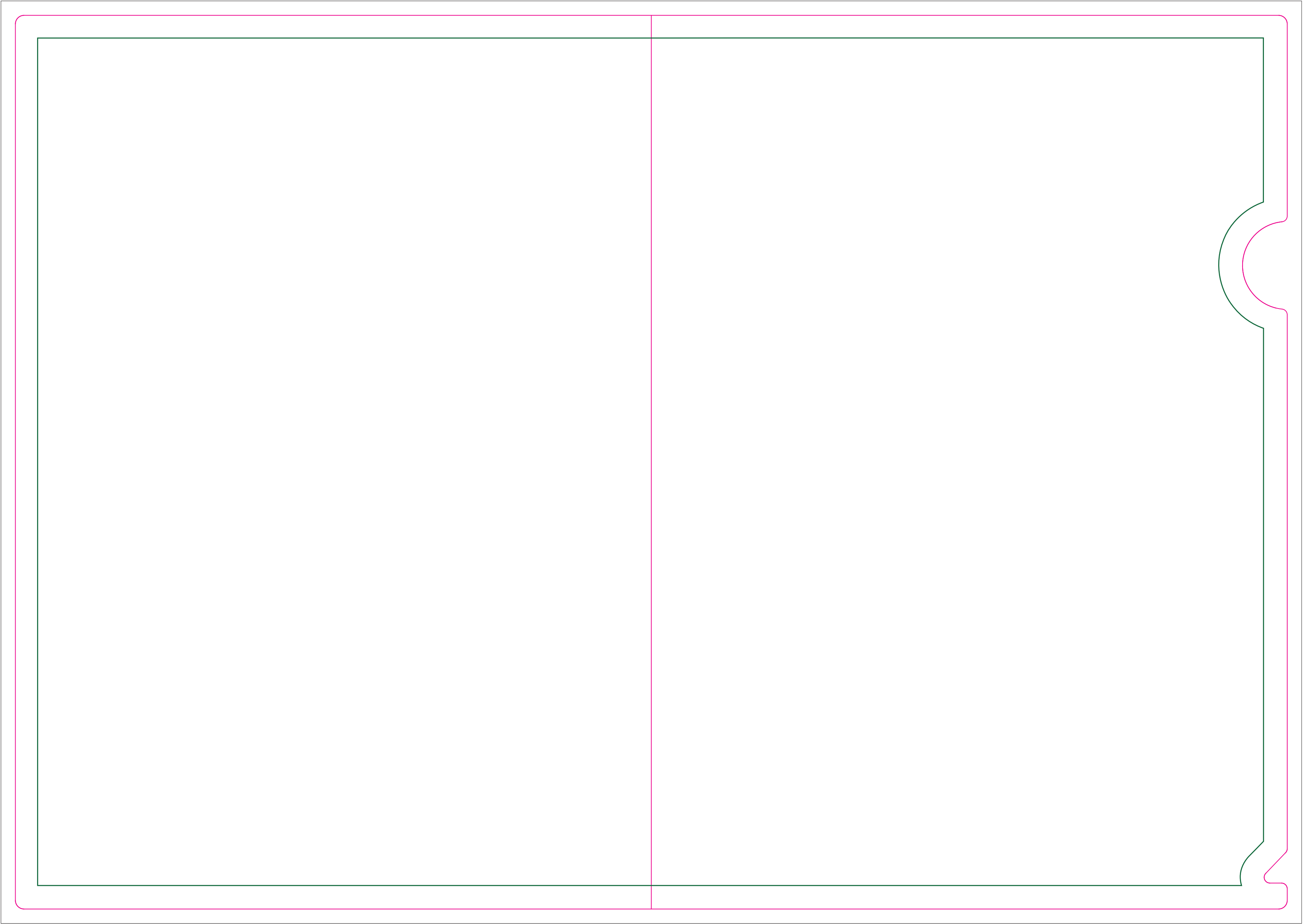


彩稿



反面

正面

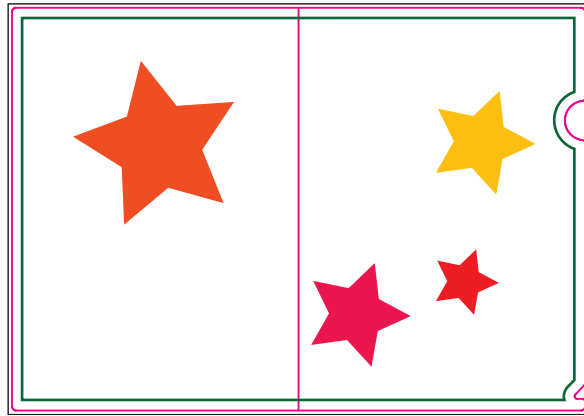
圖稿請做到出血(黑框):447X316mm

- 1.紅色爲刀模線，綠色爲文字安全範圍，請將重要文字作在綠色框線內。
- 2.白底作法與局部上光一樣，請將要上白墨的部份，用黑色代表。

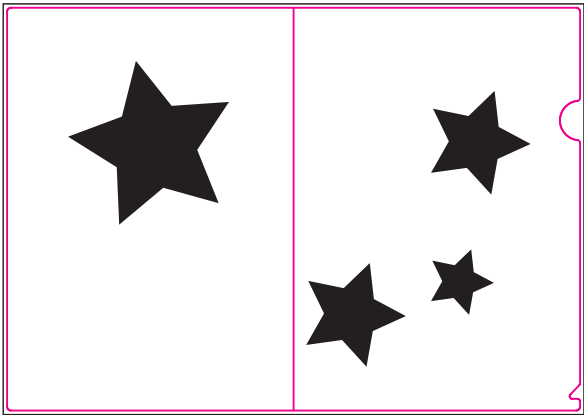
白底



範
例
1

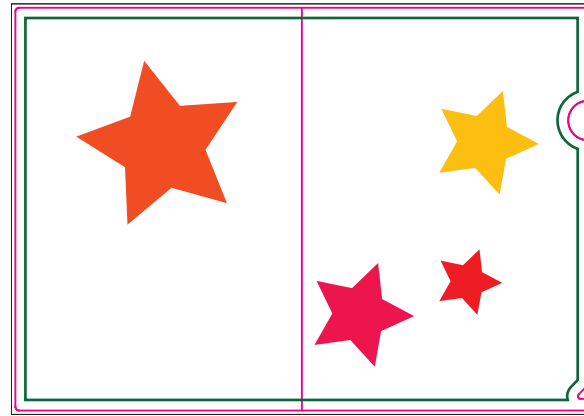


彩稿

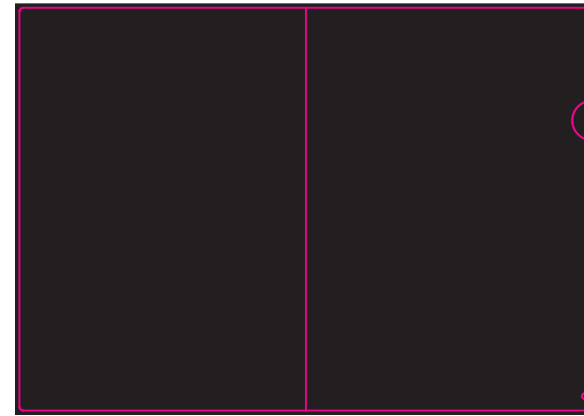


局部白底

範
例
2



彩稿



全白底

L夾加購名片袋

粉紅線：刀模框

黑色線：出血框

注意事項

- 1.成品為刀模線(粉紅線)，完稿請做至出血框(黑色線)
- 2.下方粉紅色區塊處要避開重要圖文，以免加工成型壓到
- 3.名片袋可在任意移動，離刀模粉紅框4邊3CM以上 **((正背面不限制,可任意移動))**
- 4.名片袋開口一律朝右無法變更方向
- 5.名片袋放置處請避開重要圖文